

LAVABOS / WASHBASINS

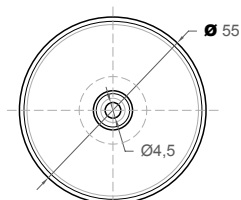
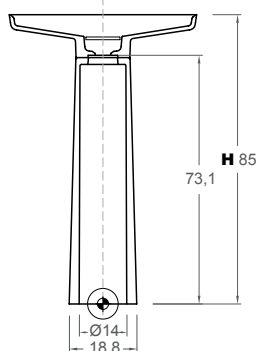
FICHA TÉCNICA · DATA SHEET

: inbani

FICHA TÉCNICA · DATA SHEET

**BOWL**

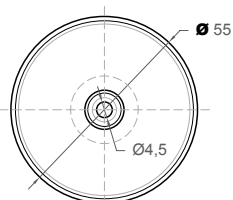
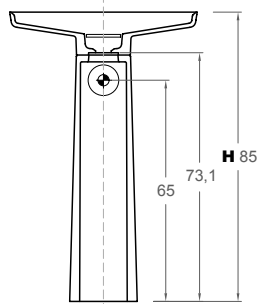
- Lavabo free-standing con tótem al suelo en Ceramilux®. Instalación directa al suelo. Válvula y sifón necesarios.
- Ceramilux® free-standing washbasin and floor-standing foot. Required valve and siphon for drain installation on the ground.
- Lavabo et totem au sol en Ceramilux®. Installation directe par le sol. Bonde et siphon nécessaires.
- Lavandino free-standing e totem al pavimento in Ceramilux®. Installazione diretta al pavimento. Valvola e sifone necessari
- Freistehendes Waschbecken mit Bodenständer aus Ceramilux®. Installation direkt auf dem Boden. Armatur und Siphon notwendig.
- Отдельностоящая напольная раковина-колонна в Ceramilux®. Установка непосредственно на пол. Донный клапан и сифон прилагаются.

Cod. **BW001 + BW010**

FICHA TÉCNICA · DATA SHEET

**BOWL**

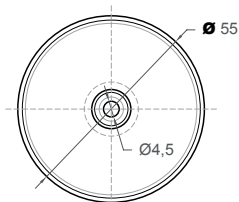
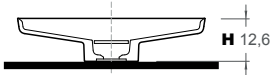
- Lavabo free-standing con tótem al suelo en Ceramilux®. Con agujero trasero para instalación del desagüe a pared. Válvula y sifón necesarios.
- Ceramilux® free-standing washbasin and floor-standing foot. With rear hole for drain installation on the wall. Required valve and siphon.
- Lavabo et totem au sol en Ceramilux®. Avec trou derrière pour écoulement mural. Bonde et siphon nécessaires.
- Lavandino free-standing e totem al pavimento in Ceramilux®. Con foratura posteriore per installazione dello scarico alla parete. Valvola e sifone necessari.
- Freistehendes Waschbecken mit Bodenständer aus Ceramilux®. Mit Abfluss hinten für eine Installation des Abflusses in der Wand. Armatur und Siphon notwendig.
- Отдельностоящая напольная раковина-колонна в Ceramilux®. С задним отверстием для слива воды в стену. Донный клапан и сифон прилагаются.

Cod. **BW001 + BW011**

FICHA TÉCNICA · DATA SHEET

**BOWL**

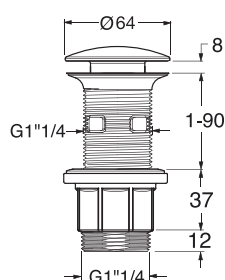
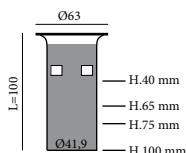
- Lavabo sobre encimera en Ceramilux®. Con agujero para desague. Sin rebosadero
- Top-mounted washbasin made of Ceramilux®. With drain hole. Without overflow.
- Lavabo sur plan de toilette en Ceramilux®. Avec bonde pour évacuation. Sans déversoir.
- Lavandino su piano di lavoro in Ceramilux®. Con foratura per scarico. Senza overflow.
- Waschbecken auf Arbeitsplatte aus Ceramilux®. Mit Öffnung für den Abfluss. Ohne Überlauf.
- Раковина на столешницу в матовом Ceramilux®. С отверстием водослива. Без отверстия перелива воды.

Cod. **BW001**

FICHA TÉCNICA · DATA SHEET

ACCESORIOS PARA LAVABO · WASHBASIN ACCESSORIES · COMPLÉMENTS POUR LAVABO · ACCESSORI PER LAVANDINO · ZUBEHÖR FÜR WASHBECKEN · АКЦЕСУАРЫ ДЛЯ РАКОВИНЫ

VÁLVULA UNIVERSAL / Universal ABS drain pipe fitting / Valve universelle / Valvola universale / Universalventil / Универсальный донный клапан
VA400 / VA401 / VA402



- Válvula universal ajustable para lavabo en ABS con apertura click-clak en acabado Cromo brillo. Apta para rebosadero.

- Universal, adjustable ABS valve for washbasin with click-clak opening, finished in shiny chrome. Suitable for overflow.

- Valve universelle réglable pour lavabo en ABS avec ouverture clic-clac en finition « Chromé brillant ». Apte pour déversoir.

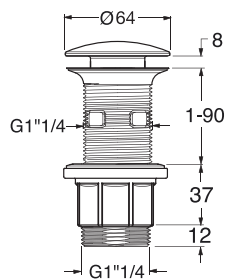
- Valvola universale aggiustabile per lavandino in ABS con apertura click-clack in finitura Cromo brillo. Adatta per scarico.

- Universalventil waschbecken aus ABS mit Klik-Clak-Öffnung aus Hochglanz-Chrom Oberfläche. Überlauf.

- Универсальный донный клапан, приспособленный для раковины ABS с системой открывания click-clack, в отделке Блестящий Хром. Подходит для отверстия под водослив.

Cod.

VA400



- Válvula universal ajustable para lavabo en ABS con apertura click-clak en acabado Blanco brillo. Apta para rebosadero.

- Universal, adjustable ABS valve for washbasin with click-clak opening, finished in glossy White. Suitable for overflow.

- Valve universelle réglable pour lavabo en ABS avec ouverture clic-clac en finition blanc brillant. Apte pour déversoir.

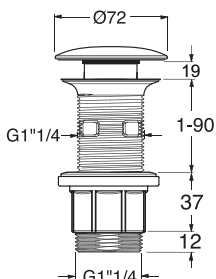
- Valvola universale aggiustabile per lavandino in ABS con apertura click-clack in finitura bianco lucido. Adatta per scarico.

- Universalventil waschbecken aus ABS mit Klik-Clak-Öffnung aus weiß-glänzendes Oberfläche. Überlauf.

- Универсальный донный клапан, приспособленный для раковины ABS с системой открывания click-clack, в отделке weiß-glänzendes. Подходит для отверстия под водослив.

Cod.

VA401



- Válvula universal ajustable para lavabo en ABS con apertura click-clak en Corian® / Solidsurface mate. Apta para rebosadero.

- Universal, adjustable ABS valve for washbasin with click-clak opening, in matt Corian® / Solidsurface finish. Suitable for overflow.

- Valve universelle réglable pour lavabo en ABS avec ouverture clic-clac en Corian® / Solidsurface mat. Apte pour déversoir.

- Valvola universale aggiustabile per lavandino in ABS con apertura click-clack in Corian® / Solidsurface Opaco. Adatta per scarico.

- Universalventil waschbecken aus ABS mit Klik-Clak-Öffnung aus mattem Corian® / Solidsurface. Überlauf.

- Универсальный донный клапан, приспособленный для раковины ABS с системой открывания click-clack Corian® / Solidsurface лакированная. Подходит для отверстия под водослив.

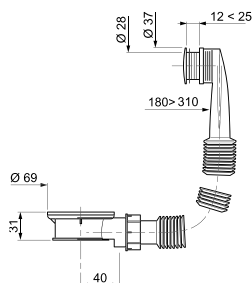
Cod.

VA402

FICHA TÉCNICA · DATA SHEET

ACCESORIOS PARA LAVABO · WASHBASIN ACCESSORIES · COMPLÉMENTS POUR LAVABO · ACCESSORI PER LAVANDINO · ZUBEHÖR FÜR WASHBECKEN · АКЦЕССУАРЫ ДЛЯ РАКОВИНЫ

RB001

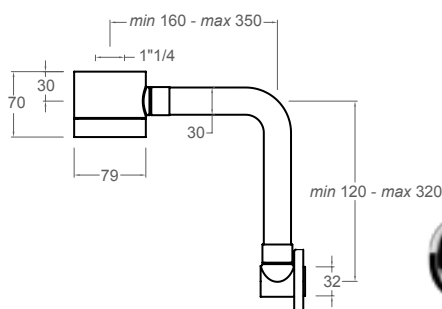


- Kit rebosadero para lavabo.
- Washbasin overflow kit.
- Kit de déversoir pour lavabo.
- Kit scarico per lavandino.
- Überlaufbausatz für Waschbecken.
- Комплект водослива для раковины.

Cod.

RB001A

SI222



- Sifón ahorro espacio para lavabo con tubo flexible.
- Space-saving siphon for washbasin with adjustable pipe.
- Siphon économie d'espace pour lavabo avec tuyau flexible.
- Sifone risparmio spazio per lavandino con tubo flessibile.
- Siphon platzsparend für Waschbecken mit Rohr flexibel.
- Сифон экономящий пространство для раковины с трубой гибкой / модифицируемой.

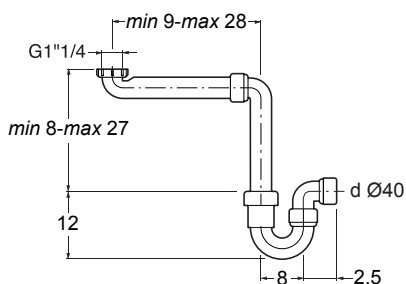
Cod.

B

Cr

SI222

SI201



- Sifón ahorro espacio para lavabo con tubo modificable en PVC blanco.
- Space-saving siphon for washbasin with adjustable pipe in white PVC.
- Siphon économie d'espace pour lavabo avec tuyau modifiable en PVC blanc.
- Sifone risparmio spazio per lavandino con tubo modificabile in PVC bianco.
- Siphon platzsparend für Waschbecken mit Rohr veränderbar aus weißem PVC.
- Сифон экономящий пространство для раковины с трубой модифицируемой в белого ПВХ.

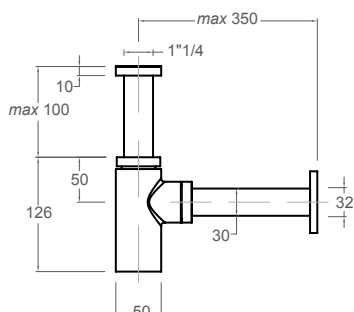
Cod.

SI201

FICHA TÉCNICA · DATA SHEET

ACCESORIOS PARA LAVABO · WASHBASIN ACCESSORIES · COMPLÉMENTS POUR LAVABO · ACCESSORI PER LAVANDINO · ZUBEHÖR FÜR WASCHBECKEN · АКЦЕССУАРЫ ДЛЯ РАКОВИНЫ

S1219

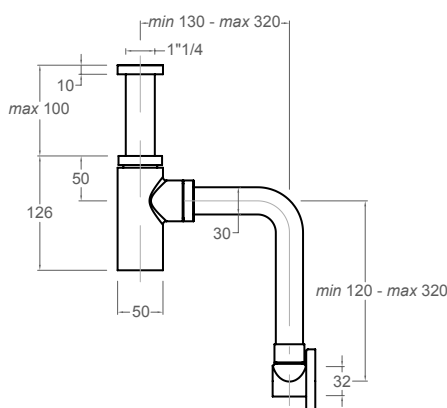


- Sifón para lavabo con tubo recto rígido en acabado Cromo brillo.
- Siphon for washbasin with adjustable pipe in shiny chrome finish.
- Siphon pour lavabo avec tuyau droit rigide en finition Chrome Brillant.
- Sifone per lavandino con tubo dritto rigido in finitura Cromo Lucido.
- Siphon für Waschbecken mit Rohr gerade und starr aus Hochglanz-Chromoberfläche.
- Сифон для раковины с трубой прямой жесткой в отделке блестящим хромом.

Cod.

S1219

S1230



- Sifón para lavabo con tubo flexible en acabado Cromo brillo.
- Siphon for washbasin with adjustable pipe in shiny chrome finish.
- Siphon pour lavabo avec tuyau flexible en finition chrome brillant.
- Sifone per lavandino con tubo flessibile in finitura cromo lucido.
- Siphon für Waschbecken mit Rohr flexibel aus Hochglanz-Chromoberfläche.
- Сифон для раковины с трубой гибкой/модифицируемой в отделке блестящим хромом.

Cod.

S1230

S1225



- Sifón vertical para lavabo con tubo flexible para instalación al suelo en PVC blanco.
- Vertical siphon for washbasin with adjustable pipe for installation to the ground in white PVC.
- Siphon vertical pour lavabo avec tuyau flexible pour une installation au sol en PVC blanc.
- Sifone verticale per lavandino con tubo flessibile per installazione al pavimento in PVC bianco.
- Vertikaler Siphon für Waschbecken mit flexiblem Rohr aus weißem PVC für die Bodeninstallation.
- Вертикальный сифон для раковины с гибкой трубой для установки в пол белого ПВХ.

Cod.

S1225